

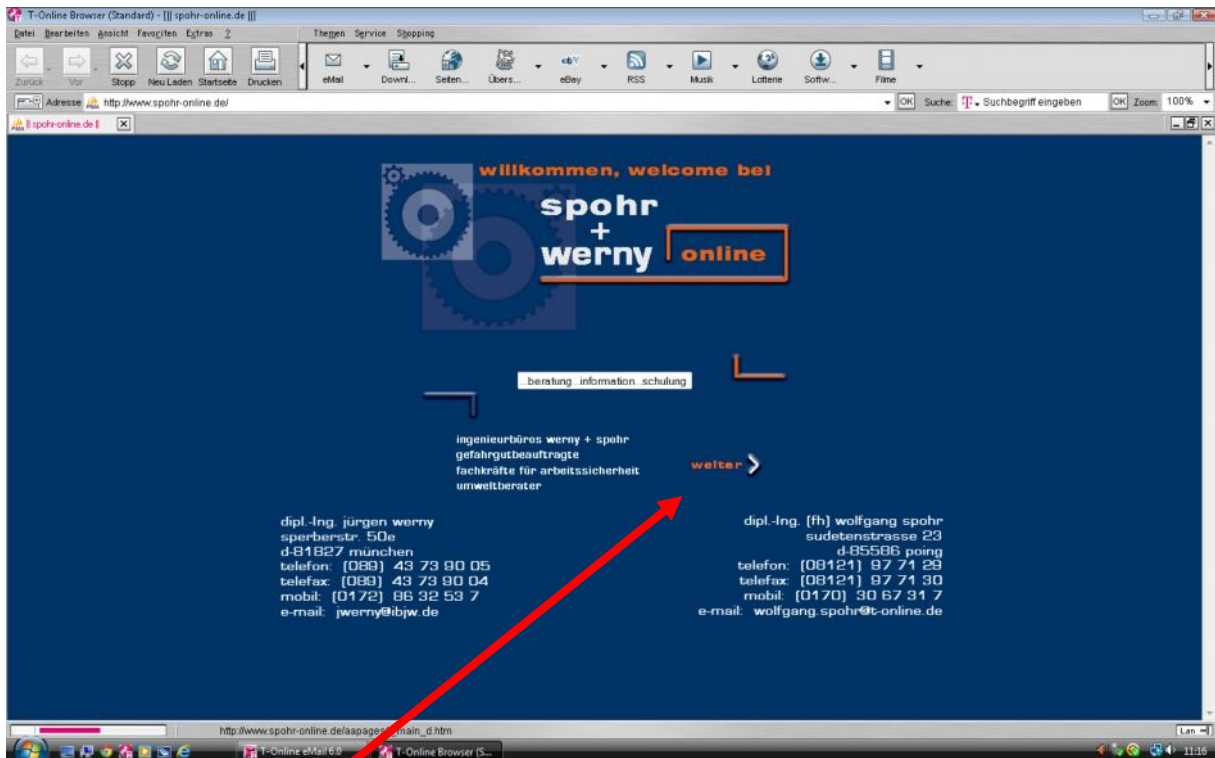
Zugang zu Informationen auf der Homepage

Hin und wieder kommt es vor, dass Firmen weitergehende Informationen z.B. zu verschiedenen Arbeitsschutz- oder Gefahrgutthemen benötigen oder einfach mal schnell ein Muster einer Betriebsanweisung, Übersicht oder Checkliste brauchen.

Für diese Fälle haben wir auf unserer Homepage www.spohr-Online.de verschiedene Bereiche eingerichtet. Zugang zu solchen Bereichen haben nur Firmen, die entsprechende Dienstleistungen bei uns in Auftrag gegeben haben, also z.B. ist der Bereich Arbeitssicherheit dann für Sie zugänglich, wenn Sie die Dienstleistung „Fachkraft für Arbeitssicherheit (Sicherheitsfachkraft)“ beauftragt haben.

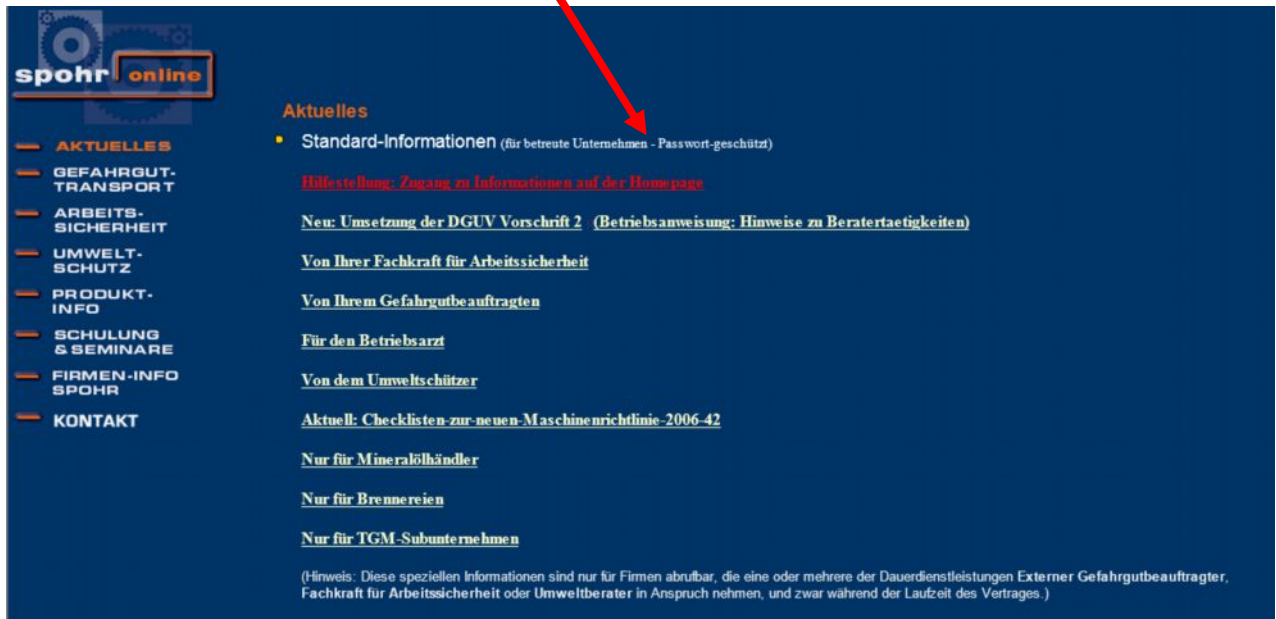
Die Inhalte werden aktualisiert und nach besten Wissen und Gewissen zusammengestellt. Maßgeblich bleiben aber die offiziell veröffentlichten Vorschriften und Regeln, insofern besteht Haftungsausschluss bei Fahrlässigkeit.

Der Zugang erfolgt folgendermaßen:



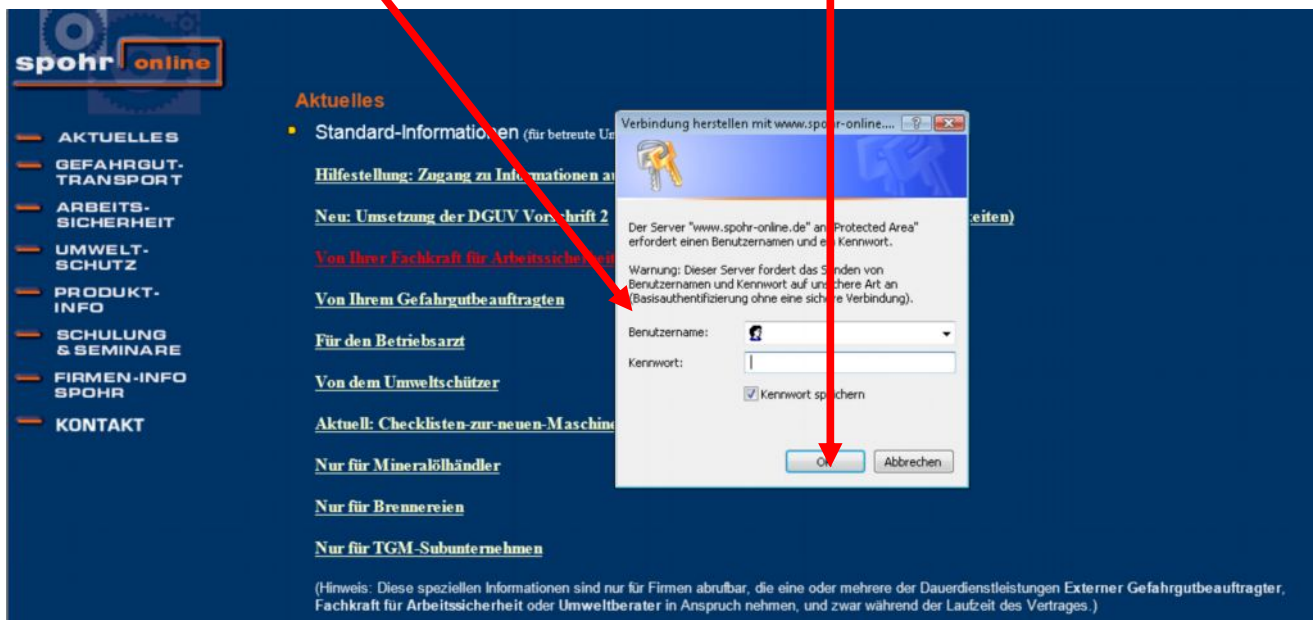
1. Seite: auf „weiter“ klicken

2. Auf der 2. Seite den für Sie nutzbaren Bereich aufsuchen:



The screenshot shows the homepage of 'spohr online'. On the left is a navigation menu with categories: AKTUELLES, BEFAHRGUT-TRANSPORT, ARBEITS-SICHERHEIT, UMWELT-SCHUTZ, PRODUKT-INFO, SCHULUNG & SEMINARE, FIRMEN-INFO SPOHR, and KONTAKT. The main content area is titled 'Aktuelles' and contains several links: 'Standard-Informationen (für betreute Unternehmen - Passwort-geschützt)', 'Hilfestellung: Zugang zu Informationen auf der Homepage', 'Neu: Umsetzung der DGUV Vorschrift 2 (Betriebsanweisung: Hinweise zu Beratertätigkeiten)', 'Von Ihrer Fachkraft für Arbeitssicherheit', 'Von Ihrem Gefahrgutbeauftragten', 'Für den Betriebsarzt', 'Von dem Umweltschützer', 'Aktuell: Checklisten-zur-neuen-Maschinenrichtlinie-2006-42', 'Nur für Mineralölhändler', 'Nur für Brenneien', and 'Nur für TGM-Subunternehmen'. A red arrow points from the instruction above to the 'Aktuelles' section.

3. Benutzername und Kennwort eingeben (steht im Mail), dabei auf Groß- und Kleinschreibung achten, dann auf den Button „ok“ klicken und schon kann`s losgehen.



The screenshot shows the same homepage as above, but with a login dialog box overlaid. The dialog box is titled 'Verbindung herstellen mit www.spohr-online...' and contains the following text: 'Der Server "www.spohr-online.de" ist eine "Protected Area" und erfordert einen Benutzernamen und ein Kennwort. Warnung: Dieser Server fordert das Senden von Benutzernamen und Kennwort auf unsichere Art an (Basisauthentifizierung ohne eine sichere Verbindung)'. Below the text are input fields for 'Benutzername:' and 'Kennwort:', a checkbox for 'Kennwort speichern', and 'Ok' and 'Abbrechen' buttons. Two red arrows point from the instruction above to the 'Benutzername' and 'Kennwort' input fields.

Alle Unterlagen dienen nur Ihrer persönlichen Information. Bei jeder Nutzung ist das Urheberrecht zu beachten.